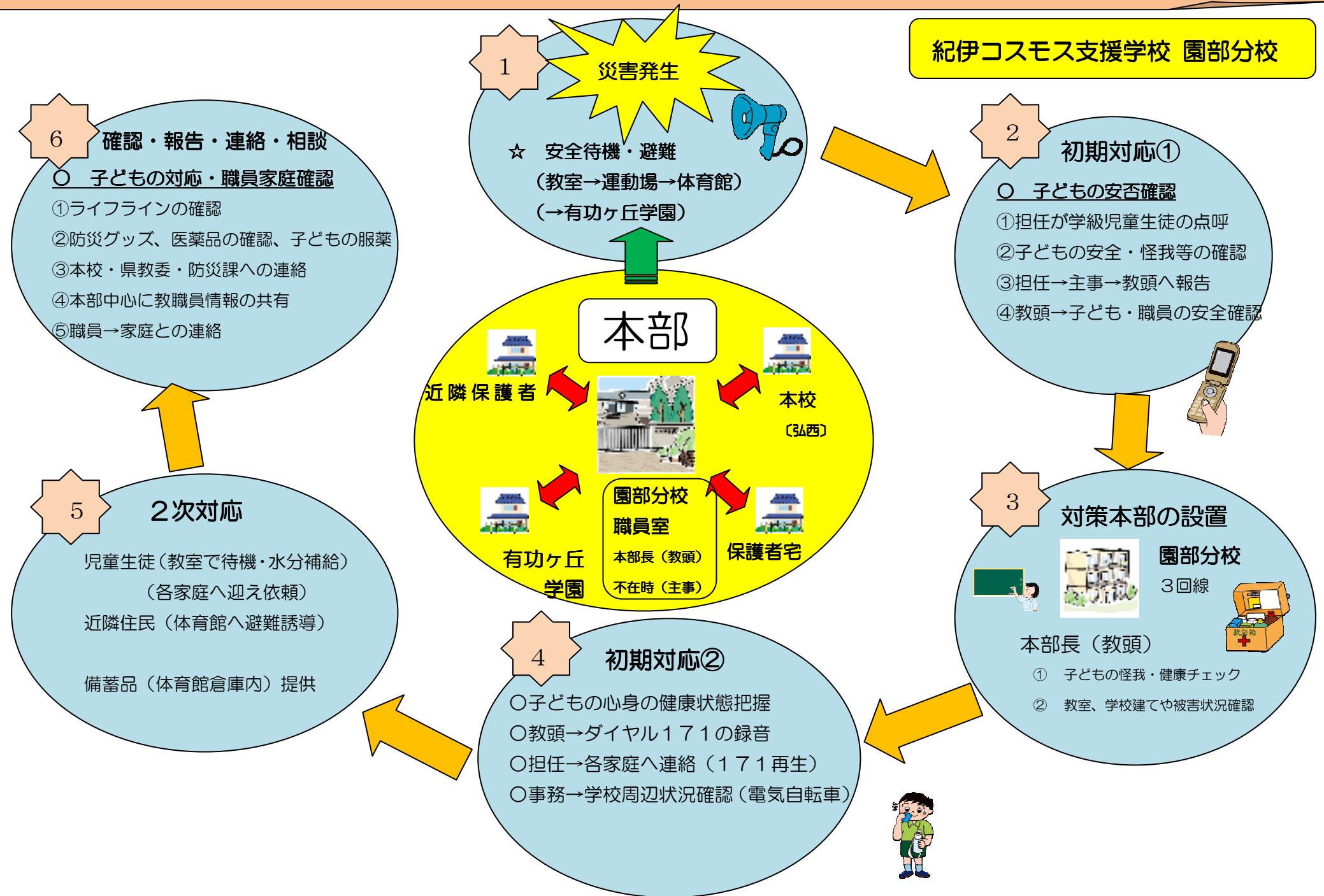


# 非常災害時の対応について（授業時間内に震災が起こった場合編）

紀伊コスモス支援学校 園部分校



# 非常災害時の対応について（授業時間外に震災が起こった場合編）

紀伊コスモス支援学校 園部分校

## 1 対策本部の設置



園部分校  
3回線

本部長（教頭又は主事等）  
学校建てや被害状況確認

本部

近隣職員宅



教頭宅  
〔松島〕



学校長宅  
本校



園部分校  
職員室

本部長（教頭）  
不在時（主事）

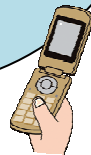


紀の川以南  
遠方職員宅

## 2 初期対応①

### ○ 子どもの安否確認

- ①電話可能なら各担任から家庭の情報ききとり集約。
- ②災害伝言ダイヤル171録音。学校「各家庭の様子を録音して下さい。」



## 3 初期対応②

### ○ 地区別安否確認

- ③地区別リスト代表保護者と通信  
各地区職員各地区生徒安否確認

### ○ 職員の安否確認

- ④ 各職員「171」録音
- ⑤ 本部長 聞きとり確認



## 4 近隣児童生徒住民受入

児童生徒（教室へ避難）  
近隣住民（体育館へ避難誘導）

備蓄品（体育館倉庫内）提供  
水、食品等 グッズ



## 6 報告・連絡・相談

- 県教委・県庁防災課へ報告
- 職員間の連絡（電話、171）
- 職員室 白板に記入  
子どもの安否・避難所・心のケア



## 5 2次対応

### ○ 子ども・職員の安否確認

- ①電話、171録音により全員の確認を行う。
- ②（電気）自転車にて安否確認。二次災害防止。
- ③子どもの被災状況・心身の健康状態把握
- ④ 防災グッズ、医薬品の確認、子どもの服薬



非常災害時の対応について（授業時間内に大津波警報・土砂災害警戒情報等発令 緊急の場合）

紀伊コスモス支援学校 園部分校

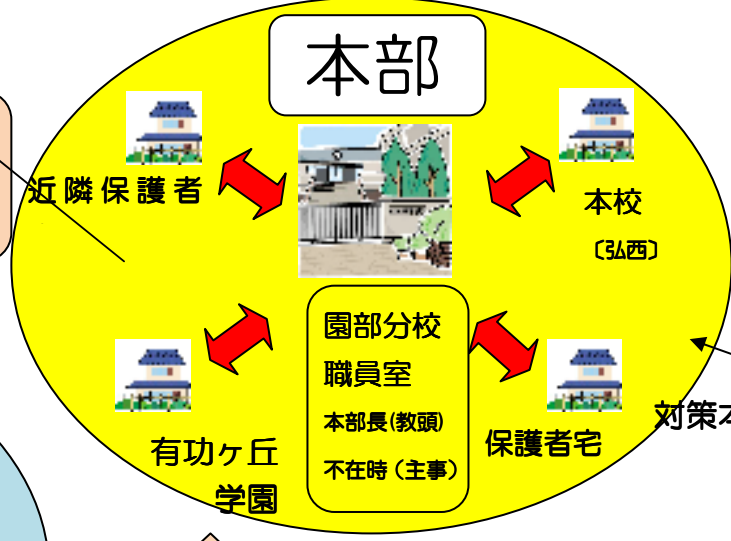
**1** 地震発生  
大きなゆれ



- ☆ 安全確保（身体保護の指示）・点呼・情緒の安定・待機（管理職→指示・緊急放送）
- 「ゆれ」が終わるまで安全に待機（教頭→避難場所確認）

**2** 初期対応①

- ☆教頭→避難場所（運動場）指示・放送
- 子どもの安全確認
  - ①担任が学級児童生徒の点呼
  - ②子どもの安全・怪我等の確認
  - ③担任→主事→教頭へ報告
  - ④教頭→子ども・職員の安全確認




**3** 初期対応②

- 本部長（教頭）津波情報等収集
- 学校長への連絡・相談（電話可能な場合）
- ①児童生徒・職員→運動場で待機
- ②主事→教室等施設の被害確認
- ③事務部→土砂崩れ等安全確認
- ④教頭→状況収集・対応判断

**4** 初期対応③

- 施設安全の場合→体育館へ移動
- 危険な場合→有功ヶ丘学園へ移動（2次避難場所設置）
- 2次点呼・怪我等の安全確認
- 子どもの心身の健康状態把握



第2次  
土砂・岩盤等  
確認

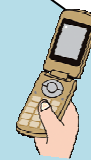


**6** 確認・報告・連絡・相談

- 子どもの対応・職員家庭確認
- ①ライフラインの確認
- ②防災グッズ、医薬品の確認、子どもの服薬
- ③本校・県教委・防災課への連絡
- ④本部中心に教職員情報の共有
- ⑤職員→家庭との連絡

**5** 2次対応

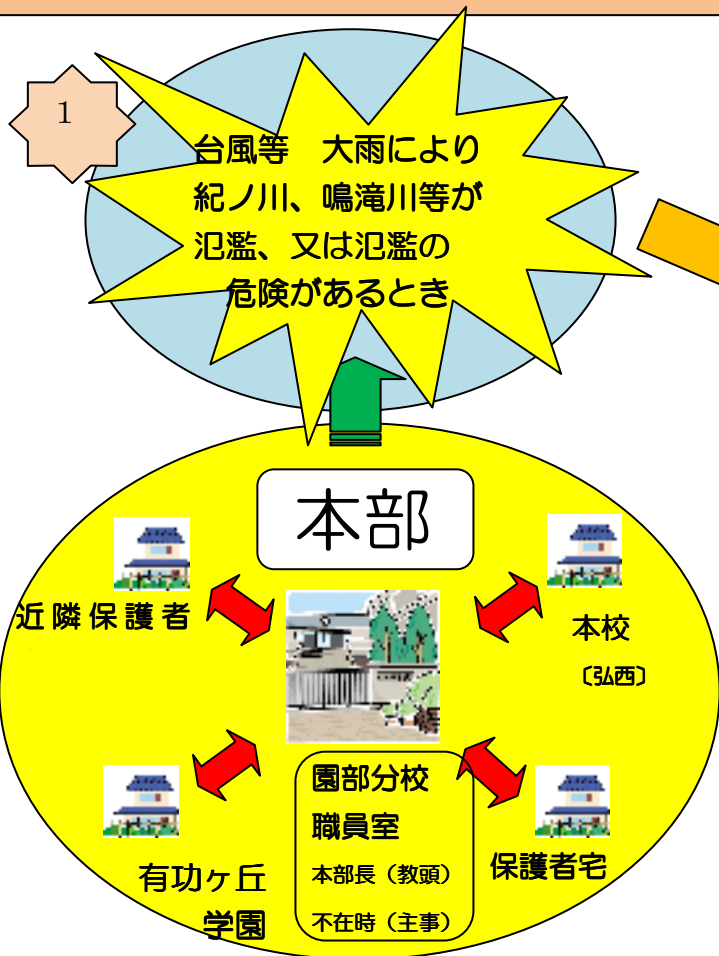
- ①児童生徒（教室で待機・水分補給）
- ②各家庭へ電話連絡（通じる場合）
- ③教頭→ダイヤル171の録音
- ④担任→各家庭へ連絡（171再生）
- ⑤事務→学校周辺状況確認（電気自転車）
- ⑥近隣住民（体育館へ避難誘導）

備蓄品（体育館倉庫内）提供  
水、食品等 グッズ

非常災害時の対応について（授業時間内に洪水による避難指示又は避難勧告発令の場合編）

紀伊コスモス支援学校 園部分校



1

2

分校校区域に  
「はん濫危険・はん濫注意」  
避難指示・避難勧告が  
発令の場合  
和歌山県河川雨量情報  
はん濫注意情報  
はん濫警戒情報

3

対策本部の設置

園部分校  
3回線

本部長（教頭）

④ 河川等情報の把握  
⑤ 対応の検討

4

初期対応①

- SBによる下校が危険な場合  
保護者に迎えを依頼する。
- 家庭が避難区域になった場合  
学校にて待機する。  
教室・体育館等  
→保護者・学園と相談

6

確認・報告・連絡・相談

- 子どもの対応・職員家庭確認
- ① テレビ・ラジオ等で情報収集
- ② 本校・県教委・防災課への連絡
- ④ 本部中心に教職員情報の共有
- ⑤ 職員→家庭との連絡
- ⑥ 避難解除後、保護者に迎え依頼

5

初期対応②

児童生徒（教室で待機・水分補給）  
状況説明・情緒の安定  
近隣住民避難の場合  
（体育館へ避難誘導）  
備蓄品（体育館倉庫内）提供

